

# PRISE EN COMPTE DU HANDICAP

## TYOLOGIE DE HANDICAP COMPENSATIONS POSSIBLES

### Visuel

- Réserver une place à proximité de l'écran de diffusion
- Mettre un écran individuel a disposition
- Support de police arial et caractères taille 16
- Supprimer le jaune et le vert clair des supports

### Auditif

- Traductrice ou application LSF  
( langue des signes française)

### Fatigabilité

#### Trouble de l'attention

- Adaptation des rythmes de pauses / des méthodes pédagogiques
- Fauteuil/ siège  
Adapté/spécifique
- Connaitre les procédures en cas d'urgence selon le type de maladie

### Moteur ( physique )

- Salles, sanitaires, lieux de repas et d'hébergement accessibles au PMR
- Lieu accessible par les transport en commun ( ou parking réservée )

## DISPONIBILITÉ DANS L'OF

OUI  
OUI  
OUI  
OUI

OUI  
adaptable grâce au contenu visuel et au exercice pratique  
faire appel à un interprète  
temps de formation rallongé afin de prendre plus long  
d'explications des cours et exercices

OUI

NON

OUI

difficilement adaptable ( nous utilisons des outils dangereux  
qui peuvent blesser )

Oui

Parking accessible et réserver, arrêt de bus a  
proximité.

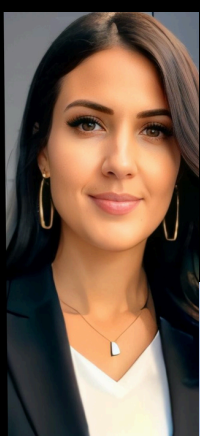
## CONTACT ÉVENTUEL

0602110063

Indisponible

<https://www.via-interprete.fr>

service d'interprétation et de médiation pour sourds et malentendants 866, avenue du  
professeur louis rivas - immeuble le mazot 34080  
montpellier ( bus n°16 arrêt : Cévennes )  
tel: 04.67.60.21.54  
fax: 04.67.60.34.23  
sms: 06.98.84.46.58  
Courriel : simes34pmp-chez-wanadoo.fr ( remplacer - chez- par @



# RÉALISER UN TATOUAGE ESTHÉTIQUE SUR LES LÈVRES ET LES SOURCILS

## PROGRAMME RS6878

### INFORMATIONS CHIFFRÉES

Cette formation assemblée est toute nouvelle, pas encore de chiffres à communiquer. Cependant, nos formations microblading, microshading et micro lips ont été suivies par plus de 211 stagiaires. Le taux de réussite est de 97 %.

#### Pré-requis

Les conditions d'accès sont :

- Pré-requis : Être motivé, impliqué, avoir envie de réussir votre reconversion professionnelle et/ou votre envie d'évolution.

Avoir la formation hygiène et salubrité ou du moins avoir une preuve d'inscription à une future session.

Niveau exigé : aucun...

#### Durée

114 h en E-Learning, horaire en autonomie, suivi possible 24h/24 et 7j/7.

En présentiel 35H horaires 9h-12h / 13h-17h.

Dates : voir calendrier des formations sur [julinails.fr](http://julinails.fr)

#### Tarifs

En ligne : 2 590€

En présentiel : 3 690€

#### Modalité et délais d'accès

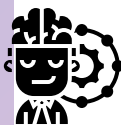
L'inscription est réputée acquise lorsque : la fiche de pré inscription et le contrat de formation sont rempli signé et renvoyez par le Stagiaire Les délais d'accès à l'action sont : Un délais de 14 jours ouvrées et obligatoire entre l'inscription et l'entrée en formation , cela permet un temps de réflexion .



### Objectifs professionnels

À l'issue de la formation, le stagiaire sera capable de :

- Suivre les règles d'hygiène et de sécurité d'une prestation de maquillage semi-permanent lèvres et sourcils manuel et électrique
- Connaître les produits à utiliser et comment les utiliser
- Pouvoir préconiser les conseils post-prestations
- Le titulaire de la certification sera en mesure d'identifier le besoin du client, de dessiner des contours préalables précis et de conseiller et choisir les couleurs selon le résultat attendu, tout en respectant les réglementations en vigueur encadrant la pratique.
- Le praticien en tatouage esthétique pourra pratiquer sur différentes zones du visage afin d'améliorer l'apparence des lèvres et des sourcils des clients.



### Moyens pédagogiques et techniques

- Accès à la plateforme e-learning sur notre site avec vidéos explicatives, schémas ainsi que PDF
- Exercice de mise en pratique, feuille et latex fournis
- Kit offert
- Évaluation QCM
- Pour le présentiel, salle de réunion équipée d'une télévision, tableau de dessin et salle de pratique
- Salle de pratique tout équipée neuve : table, chaises, chariot de pratique, lampe, matériel
- Suivi à vie sur WhatsApp

### Catégorie et but



La catégorie prévue à l'article L.6313-1 est : Action de formation Cette action a pour but (article L.6313-3) : De favoriser l'adaptation des travailleurs à leur poste de travail, à l'évolution des emplois ainsi que leur maintien dans l'emploi et de participer au développement de leurs compétences en lien ou non avec leur poste de travail.

### Public



Le public concerné est : Esthéticienne , reconversion professionnel , demandeur d'emploi , praticien en recherche de perfectionnement ou d'évolution .



# RÉALISER UN TATOUAGE ESTHÉTIQUE SUR LES LÈVRES ET LES SOURCILS RS6878

**Formation**  
**EN LIGNE 114 H AVEC SUIVI À VIE**  
**EN PRÉSENTIEL 35 H AVEC SUIVI À VIE**



## Éléments matériels de la formation

**SUPPORT TECHNIQUES** : En ligne : sur notre site de E-learning  
<http://www.julinaills.fr> en présentiel sur place au centre situé 10 rue  
josphine san vicens Cabestany. Salle de formation et d'étude.

**SALLE DE FORMATION** : Téléviseur dans la salle de cours afin de projeter  
les cours sur grand écran, salle de formation de pratique tout équiper,  
tables, chaises, lampes, matériel stérile.

**EQUIPEMENTS DIVERS MIS À DISPOSITION** : Une tablette mise à  
disposition possible en cas de handicap visuel ou auditif.

**DOCUMENTATION**: Diffusion du E-learning sur écran tv dans la salle de  
formation théorie.



## Méthodes et outils pédagogiques

Méthodes pédagogiques :

- 1er partie: étude de la théorie sur support E-learning puis évaluation QCM de la théorie.
- 2 ème partie: exercice de mise en pratique sur différents support.
- 3 ème partie: démonstration formateur puis QCM évaluation.
- 4 ème partie: mise en situation d'une prestation en autonomie.

**Outils pédagogiques**: tous le matériel est mis à dispositions lors des formations en  
présentiel

**Supports pédagogiques**: E-learning pendant 3 mois avec cours pdf schéma vidéo  
explicatif, carnet mis à disposition stylo et tête d'entraînement pour les exercices.



## Compétences des formateurs

Voir fiche de compétences formateur en pièce jointe sur le site internet <http://www.julinaills.fr> Formatrice primée plusieurs fois en championnat

## Suivi et évaluation



### Exécution de l'action

Les moyens permettant de suivre l'exécution de l'action sont :

- Feuille de présence émergée par le stagiaire et le formateur
- Exercice de pratique sur tout support
- Évaluation des acquis en milieu et fin de session

### Modalités d'évaluation des résultats ( ou d'acquisition des compétences )obtention de la certification

Les moyens mis en place pour déterminer si le stagiaire a acquis les connaissances ou les gestes professionnels précisés dans les objectifs sont :

- Questions écrites ( QCM...) Évaluation théorique
- Mise en situation Évaluation pratique
- Fiches d'évaluation
- Exercice de pratique
- Mise en situation model réel
- Entretien avec le formateur Mme Julie Lecluze
- Procès Verbal

### Suivi à l'issu de la formation

- Questionnaire de satisfaction à chaud
- Questionnaire de satisfaction à froid J 90



## Contenu

### Partie 1 théorie 70H

- Support et vidéo étude de la théorie sur écran TV
- L'anatomie des lèvres et sourcils
- Type de lèvres et sourcils
- Hygiène, contre-indications
- Étude du matériel, produits, aiguilles, pigments, machine
- Savoir remplir une fiche cliente et prendre un éventuel handicap en compte
- Triage des déchets DASRI
- Préparation du matériel et des produits, plan de travail aseptisé
- Les normes et contrôle de produits

### Partie 2 exercices

- Faire une restructuration sourcils et lèvres avec les outils de mesures
- Choisir le bon pigment
- Entraînement peau latex
- Tirer les pigments afin de les comprendre
- Retouche sur latex

### Partie 3 mise en pratique sur vrai modèle 19 h

- Préparation de votre espace de travail et prise de photo
- Consentement éclairé, choix des pigments
- Mapping
- Réaliser le maquillage semi-permanent en respectant les règles d'hygiène
- Débrief QCM questions réponses
- Donner les conseils d'entretien et le rdv retouche

Remise certificat de formation



# RÉALISER UN TATOUAGE ESTHÉTIQUE SUR LES LÈVRES ET LES SOURCILS

## RS6878



## Passage de la certification et référentiel de compétence



Référentiels		
Référentiel de compétences	Modalité(s)	Référentiel de certification
		<p><b>Critères</b></p> <p>Questionnaire relatif à la mise en oeuvre des règles d'hygiène et salubrité, le praticien, ses obligations et ses devoirs, la peau et sa régénération, les couleurs et leurs effets, les appareils, les aiguilles et la pigmentation, les zones à tatouer (sourcils, lèvres) et la définition du teint de peau</p> <p>Cr1.4 Le candidat s'assure de la majorité du client ou dans le cas contraire, du consentement du parent ou tuteur</p> <p>Cr1.5 Le candidat répond aux questions du client en utilisant les techniques de reformulation afin de s'assurer de la bonne compréhension</p>
<p><b>C2.</b> Installer son poste de travail dans le respect des règles sanitaires de stérilisation et de désinfection, en protégeant le matériel de pigmentation et en veillant à l'accessibilité des clients en situation de handicap afin d'organiser l'espace de manière opérationnelle et dans des conditions optimales d'hygiène et de sécurité.</p>		<p>Cr2.1 Le candidat installe et organise son espace de travail dans le respect des règles d'hygiène et de salubrité. Il précise que l'endroit doit être propre et sec, à l'abri de la lumière directe du soleil.</p> <p>Cr2.2 Le candidat installe son matériel de tatouage en le rendant facilement accessible et explique sa démarche</p> <p>Cr2.3 Il met en œuvre les procédures d'asepsie pour soi-même et pour le client (gants, blouse, manchettes, masques, ...)</p>

INTITULÉ DE LA CERTIFICATION		
<p><b>Réaliser un tatouage esthétique sur les lèvres et les sourcils</b></p> <p><b>Description de l'activité ou de la situation professionnelle à partir de laquelle le dispositif de formation visant la certification est initié :</b></p> <p>La certification vise les professionnels de la beauté et de l'esthétique en activité ou les débutants disposant d'un diplôme dans le domaine (CAP/BEP esthétique). Les candidats à la certification doivent avoir suivi la formation Hygiène et Salubrité préalablement au passage des épreuves certificatives.</p> <p>Le titulaire de la certification sera en mesure d'identifier le besoin du client, de dessiner des contours préalables précis et de conseiller et choisir les couleurs selon le résultat attendu tout en respectant les réglementations en vigueur encadrant la pratique.</p> <p>Le praticien en tatouage esthétique pourra pratiquer son "art" sur différentes zones du visage afin d'améliorer l'apparence des lèvres et des sourcils des clients.</p>		
Référentiels		
Référentiel de compétences	Modalité(s)	Référentiel de certification
		<p><b>C1.</b> Accueillir le client en prenant en compte, le cas échéant une situation de handicap, en le questionnant sur ses attentes, en lui délivrant des informations conformes à la réglementation en vigueur, notamment sur la mise en œuvre des techniques de tatouage par effraction cutanée, en lui présentant les contre-indications possibles et en repérant les signes d'une éventuelle affection afin de valider la faisabilité du projet et d'obtenir le consentement éclairé du client.</p>
	<p><b>Mise en situation professionnelle sur modèle et questionnaire d'évaluation des connaissances.</b></p> <p><b>Le candidat est mis en situation sur un modèle vivant. Il devra réaliser une pigmentation de maquillage permanent sur la zone demandée par le modèle (lèvres et sourcils) - Durée 4h00</b></p>	<p><b>Cr 1.1</b> Le candidat accueille le client de manière polie et courtoise. Il s'adapte à une éventuelle situation de handicap et facilite les échanges. Il écoute le client tout en utilisant des techniques de communication orale (écoute active, reformulation et questionnement) et recueille des informations sur ses attentes et le résultat attendu (type de tatouage, épaisseur des traits, ombrages, couleurs, ...)</p>

EYES PERFECT PARIS | 33 avenue du Raincy Villeneuve 93250 | Numéro SIRET: 90012810900023 | Numéro de déclaration d'activité: 11930887091  
V04/23

EYES PERFECT PARIS | 33 avenue du Raincy Villeneuve 93250 | Numéro SIRET: 90012810900023 | Numéro de déclaration d'activité: 11930887091  
V04/23



Référentiels		
Référentiel de compétences	Modalité(s)	Référentiel de certification
		<p><b>Critères</b></p> <p>Cr2.4 Il procède à un lavage antiseptique des mains et porte une tenue et des gants (norme CE) à usage unique jetable</p> <p>Cr2.5 Le candidat conditionne le matériel de pigmentation avec des films jetables à usages uniques</p> <p>Cr2.6 Le candidat contrôle les produits : il vérifie les normes, les dates de péremption et les numéros de lots</p> <p>Cr2.7 Le candidat favorise l'accès dans les locaux des personnes en situation de handicap dans le respect du principe « d'accès à tout pour tous »</p>
<p><b>C3.</b> Réaliser un pré-maquillage provisoire sur la ou les zones ciblées par le maquillage permanent à l'aide d'instruments (tels que : fil teinté au charbon noir, règle amovible, crayon de traçage, pigments dilués) afin de prendre les mesures du visage et réaliser un pré-traçage permettant au client de se projeter et de donner son accord pour le tracé et la couleur des pigments utilisés pour le maquillage permanent.</p>		<p>Cr3.1 Le candidat prépare la zone à maquiller de la cliente : il la nettoie avec un produit antiseptique</p> <p>Cr3.2 Le candidat utilise les outils spécifiques à la mesure du tracé : fil teinté, règle amovible, crayon de traçage, pigment dilué et réalise le tracé dans le respect de la demande de la cliente. Il s'assure que le tracé respecte la symétrie du visage de la cliente</p>

Référentiels		
Référentiel de compétences	Modalité(s)	Référentiel de certification
	<p>Ce qui est attendu :</p> <ul style="list-style-type: none"> <li>- l'identification des attentes du client</li> <li>- la prise en considération d'un éventuel handicap</li> <li>- la diffusion des informations réglementaires</li> <li>- la présentation des différentes étapes au fur et à mesure de la prestation</li> <li>- La préparation de son poste de travail (10 min)</li> <li>- La réalisation d'un pré-maquillage</li> <li>- la réalisation d'un tatouage esthétique sur les lèvres et les sourcils en utilisant les techniques électriques pour les lèvres et manuelles / électriques pour les sourcils.</li> <li>- la clôture de la prestation</li> <li>- l'archivage des informations et le tri des déchets</li> </ul> <p><b>Évaluation théorique : 30 minutes</b></p>	<p><b>Critères</b></p> <p>Cr1.2 Le candidat délivre les informations préalables conformes à la législation dans le domaine en vigueur :</p> <ul style="list-style-type: none"> <li>• Le caractère éventuellement douloureux des actes</li> <li>• Le caractère irréversible des tatouages</li> <li>• Le temps de cicatrisation adapté à la technique</li> <li>• Il informe à minima des risques d'infections, des risques cicatriciels, des risques allergiques, des risques de modification de la couleur du pigment</li> </ul> <p>Le candidat précise que ces informations doivent être affichées de manière visible dans les locaux</p> <p>Cr1.3 Le candidat pose des questions au client en faisant preuve d'écoute active pour identifier d'éventuelles contre-indications. Exemples :</p> <ul style="list-style-type: none"> <li>• Avez-vous des allergies ? Si oui, à quoi ?</li> <li>• Prenez-vous des médicaments ? Si oui, lesquels ?</li> <li>• Avez-vous des problèmes de santé ? Si oui, lesquels ?</li> <li>• Avez-vous déjà eu un tatouage par le passé ? Si oui, comment s'est-il passé ?</li> <li>• Êtes-vous enceinte ou allaitante ?</li> <li>• Avez-vous des antécédents familiaux de problèmes de peau ?</li> </ul>

EYES PERFECT PARIS | 33 avenue du Raincy Villeneuve 93250 | Numéro SIRET: 90012810900023 | Numéro de déclaration d'activité: 11930887091  
V04/23

EYES PERFECT PARIS | 33 avenue du Raincy Villeneuve 93250 | Numéro SIRET: 90012810900023 | Numéro de déclaration d'activité: 11930887091  
V04/23





# RÉALISER UN TATOUAGE ESTHÉTIQUE SUR LES LÈVRES ET LES SOURCILS

## RS6878



## Passage de la certification et référentiel de compétence



EYES PERFECT



Référentiels		
Référentiel de compétences	Référentiel de certification	
	Modalité(s)	Critères
C4. Réaliser une dermopigmentation des sourcils et des lèvres en tenant compte de la morphologie du visage, du style du client en respectant les étapes de la technique utilisée (électrique pour les lèvres et manuelle/électrique pour les sourcils), en sélectionnant le dermographe et les aiguilles, en choisissant les pigments et les couleurs (chaud, froid ou neutre) afin d'obtenir le résultat souhaité par le client		<p>Cr3.3 Le candidat réalise le projet de maquillage au styler selon le souhait du client à l'aide de pigments dilués – Le tracé est net et précis</p> <p>Cr3.4 Le candidat explique la différence entre les différentes techniques de pigmentation de sourcil (ombrage, poil à poil ou pointillisme) et émet un avis professionnel sur la faisabilité de la prestation par rapport à la base sourcilière ce son modèle et des techniques de tatouage esthétique en vigueur</p> <p>Cr3.5 Le candidat recueille l'approbation du client en signant une fiche de consentement pour la réalisation de l'acte et la forme dessinée ou apporte les modifications nécessaires, le cas échéant</p>
		<p>Cr4. Le candidat réalise un maquillage permanent sur les lèvres et sur les sourcils, à l'aide d'un dermographe. Le candidat :</p> <ul style="list-style-type: none"> <li>- Sélectionne le dermographe adapté à la technique utilisée</li> <li>- Respecte le tracé.</li> <li>- Exerce une tension des tissus permettant une bonne pénétration de l'aiguille</li> <li>- Effectue des mouvements fluides et des gestes précis</li> </ul>

EYES PERFECT PARIS | 33 avenue du Raincy Villeneuve 93250 | Numéro SIRET: 90012810900023 | Numéro de déclaration d'activité: 11930887093  
V04/23



EYES PERFECT



Référentiels		
Référentiel de compétences	Référentiel de certification	
	Modalité(s)	Critères
C6. Consigner les données d'identification des différents matériels et produits utilisés pour la prestation dans une fiche client respectant les normes RGPD, en conservant le consentement éclairé, l'emballage de l'aiguille utilisée et le numéro de lot du pigment choisi afin d'en assurer la traçabilité et procéder au tri des déchets dans des collecteurs dédiés		<p>Cr5.3 Le candidat informe le client qu'en fonction du degré d'absorption de la peau (durée de la cicatrisation) le rendez-vous pourra être reporté et qu'une photo pourrait lui être demandée</p>
		<p>Cr6.1 Le candidat consigne dans une fiche client les données d'identification des différents matériels et produits utilisés pour la prestation afin d'en assurer la traçabilité : agrafage du n° de lot de l'aiguille, date d'expiration, modèle de l'aiguille (idem pour les pigments) références des pigments et de la couleur</p> <p>Cr6.2 Le candidat conserve le consentement éclairé du client en s'assurant que toutes les informations soient remplies et qu'il soit signé : il colle sur le consentement l'emballage de l'aiguille en s'assurant de la présence du numéro de lot et la date d'expiration</p> <p>Cr6.3 Le candidat procède à l'archivage des données et de la fiche clients pour une durée légale de 3 ans en informant le client de leur utilisation (RGPD)</p> <p>Cr6.4 Le candidat jette les aiguilles dans les boîtes prévues à cet effet et l'ensemble des éléments</p>

EYES PERFECT PARIS | 33 avenue du Raincy Villeneuve 93250 | Numéro SIRET: 90012810900023 | Numéro de déclaration d'activité: 11930887093  
V04/23



EYES PERFECT



Référentiels		
Référentiel de compétences	Référentiel de certification	
	Modalité(s)	Critères
C5. Clôturer la prestation en délivrant des conseils de soins à respecter par le client afin de permettre une cicatrisation rapide de la zone en l'informant du caractère nécessaire d'un rendez-vous de retouche post pigmentation permettant de conserver un rendu harmonieux et durable dans le temps.		<ul style="list-style-type: none"> <li>- Sélectionne une aiguille adaptée à la technique (manuelle ou électrique)</li> <li>- règle la profondeur ds l'aiguille conformément à la technique électrique à respecter</li> <li>- adapte son appui de manière à limiter la pénétration de l'aiguille (pour la technique manuelle)</li> <li>- effectue un dégradé homogène</li> <li>- sélectionne ses pigments en fonction de la carnation du client et du projet</li> <li>- Applique les principes de colorimétrie pour obtenir un résultat harmonieux</li> <li>- Respecte la symétrie ou rééquilibre les asymétries, le cas échéant</li> </ul>
		<p>Cr5.1 Le candidat délivre des conseils post pigmentation et formule des recommandations post maquillage permanent (à minima : baume pour les lèvres, pas d'exposition au soleil, ne pas exposer à l'eau avant la cicatrisation, ne pas arracher les croûtes, ne pas maquiller la zone...)</p> <p>Cr5.2 Le candidat planifie le rendez-vous pour la retouche à 30 jours</p>

EYES PERFECT PARIS | 33 avenue du Raincy Villeneuve 93250 | Numéro SIRET: 90012810900023 | Numéro de déclaration d'activité: 11930887093  
V04/23



EYES PERFECT



Référentiels		
Référentiel de compétences	Référentiel de certification	
	Modalité(s)	Critères
		<p>ayant eu contact avec le sang dans le collecteur DASRI</p>