

VOLUME RUSSE

PROGRAMME

INFORMATIONS CHIFFRÉES

Cette formation a déjà été suivie par nombre 673 stagiaires.

L'évaluation de leur satisfaction se monte à 100 %.

Le taux de réussite est de nombre 97 %.

Le taux de participation est de nombre 97 %.

Pré-requis

Les conditions d'accès sont :

• Pré-requis : Être motivée impliquée avoir envie de réussir votre reconversion professionnelle et ou votre envie d'évolution

• Niveau exigé : aucun ...

Durée

35 h en E Learning et 7 h en présentiel

Horaires : En présentiel 9h 12h / 13h 17h

Dates : voir calendrier des formations sur julinails.fr

Tarifs

Les prix peuvent varier suivant le mode de financement et le mode d'apprentissage pour cela se référer au contrat de formation fournis ou au prix sur notre site julinails.fr

Modalité et délais d'accès

L'inscription est réputée acquise lorsque : la fiche de pré inscription et le contrat de formation sont remplis, signés et renvoyés par le stagiaire. Les délais d'accès à l'action sont : Un délai de 14 jours ouvrés et obligatoire entre l'inscription et l'entrée en formation, cela permet un temps de réflexion.



Objectifs professionnels

À l'issue de la formation, le stagiaire sera capable de :

- Suivre les règles d'hygiène et sécurité d'une prestation de cils
- Savoir poser et créer un bouquet en autonomie
- Savoir faire une dépose
- Connaître les mappings et savoir les adapter
- Connaître les produits à utiliser et comment les utiliser
- Pouvoir préconiser les conseils post prestations



Moyens pédagogiques et techniques

- Accès à l'E learning plateforme sur notre site avec explicatifs vidéo et schéma ainsi que pdf
- Exercice de mise en pratique
- kit offert
- Évaluation QCM
- Pour le présentiel salle de réunion équipée d'une télévision, tableau de dessin et salle de pratique
- Salle de pratique tout équipée neuf : table, chaises, charriot de pratique, lampe, matériel



Catégorie et but

La catégorie prévue à l'article L.6313-1 est : Action de formation. Cette action a pour but (article L.6313-3) : De favoriser l'adaptation des travailleurs à leur poste de travail, à l'évolution des emplois ainsi que leur maintien dans l'emploi et de participer au développement de leurs compétences en lien ou non avec leur poste de travail.



Public

Le public concerné est : Esthéticienne, reconversion professionnelle, demandeur d'emploi, praticien en recherche de perfectionnement ou d'évolution.

PRISE EN COMPTE DU HANDICAP

TYPLOGIE DE HANDICAP COMPENSATIONS POSSIBLES

DISPONIBILITÉ DANS L'OF

CONTACT ÉVENTUEL

Visuel

- Réserver une place à proximité de l'écran de diffusion
- Mettre un écran individuel a disposition
- Support de police arial et caractères taille 16
- Supprimer le jaune et le vert clair des supports

OUI
OUI
OUI
OUI



Indisponible



Indisponible

OUI
adaptable grâce au contenu visuel et au exercice pratique
faire appel à un interprète
temps de formation rallongé afin de prendre plus long
d'explications des cours et exercices



<https://www.via-interprete.fr>
service d'interprétation et de médiation pour sourds et malentendants 866, avenue du
professeur louis rivas - immeuble le mazot 34080
montpellier (bus n°16 arrêt : Cévennes)
tel: 04.67.60.21.54
fax: 04.67.60.34.23
sms: 06.98.84.46.58
Courriel : simes34pmp-chez-wanadoo.fr (remplacer - chez- par @

Auditif

Traductrice ou application LSF
(langue des signes française)

- ### Fatigabilité
- #### Trouble de l'attention
- Adaptation des rythmes de pauses / des méthodes pédagogiques
 - Fauteuil/ siège
 - Adapté/spécifique
 - Connaître les procédures en cas d'urgence selon le type de maladie

OUI

NON

OUI

difficilement adaptable (nous utilisons des outils dangereux
qui peuvent blesser)

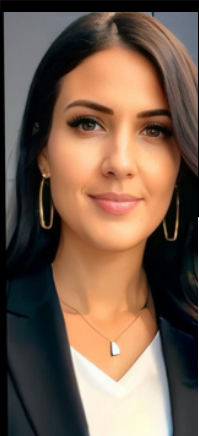


pompier au 18

Moteur (physique)

Salles, sanitaires, lieux de repas et d'hébergement accessibles au PMR
Lieu accessible par les transport en commun (ou parking réservée)

Sanitaires aux normes PMR ainsi que place
de parking dédiée. Tous les bâtiments situés
au 10 rue Joséphine San Vicens sont aux
normes PMR, construits en 2023.



VOLUME RUSSE

**Formation En présentiel 7H+ E learning
En Ligne 35 h E learning accès 3 mois au E learning**



Eléments matériels de la formation

SUPPORT TECHNIQUES : En ligne : sur notre site de E-learning

<http://www.julinails.fr> en présentiel sur place au centre situé 10 rue Joséphine San Vicens Cabestany. Salle de formation et d'étude.

SALLE DE FORMATION : Téléviseur dans la salle de cours afin de projeter les cours sur grand écran, salle de formation de pratique tout équiper, tables, chaises, lampes, matériel stérile.

EQUIPEMENTS DIVERS MIS À DISPOSITION : Une tablette mise à disposition possible en cas de handicap visuel ou auditif.

DOCUMENTATION: Diffusion du E-learning sur écran tv dans la salle de formation théorie.



Méthodes et outils pédagogiques

Méthodes pédagogiques :

1er partie: étude de la théorie sur support E-learning puis évaluation QCM de la théorie. 2ème partie: exercice de mise en pratique sur différents support. 3ème partie: démonstration formateur puis QCM évaluation. 4ème partie: mise en situation d'une prestation en autonomie. **Outils pédagogiques**: tous le matériel est mis à dispositions lors des formations en présentiel **Supports pédagogiques**: E-learning pendant 3 mois avec cours pdf schéma vidéo explicatif, carnet mis à disposition stylo et tête d'entraînement pour les exercices.



Compétences des formateurs

Voir fiche de compétences formateur en pièce jointe sur le site internet <http://www.julinails.fr>



Suivi et évaluation

Exécution de l'action

Les moyens permettant de suivre l'exécution de l'action sont :

- Feuille de présence émargée par le stagiaire et le formateur
- Exercice de pratique sur tout support
- Évaluation des acquis en milieu et fin de session

Modalités d'évaluation des résultats (ou d'acquisition des compétences

Les moyens mis en place pour déterminer si le stagiaire a acquis les connaissances ou les gestes professionnels précisés dans les objectifs sont :

- Questions écrites (QCM...)
- Mise en situation
- Fiches d'évaluation
- Exercice de pratique
- Mise en situation model réel
- Entretien avec le formateur Mme Julie Lecluze

Suivi à l'issu de la formation

- Questionnaire de satisfaction à chaud
- Questionnaire de satisfaction à froid J 90



Contenu

Partie 1 théorie (5h) en ligne et (2H) en présentiel

- Support et vidéo étude de la théorie sur écran TV
- L'anatomie du cil : sa fonction, sa croissance, c'est différente phase de vie.
- Type de cils : Courbures, épaisseurs, longueurs.
- Hygiène, contre - indications
- Différents mapping
- Création d'un bouquet
- Étude des 4 façons de pose un faux cil, comment gérer la colle.
- Préparation des cils naturels
- Préparation du matériel et des produits

Partie 2 exercices (25H) en ligne et (2H) en présentiel

- Bien placer l'extension de cils droite sur le vrai cil
- Avoir la bonne proportion de colle
- Bien séparer pour avoir qu'un seul cil
- Bien placer un bouquet sur le cil
- Faire un bon mapping
- Bien regarder l'oeil de la cliente pour définir ce qui sera le mieux pour elle
- s'entraîner sur peau en latex et cils d'entraînement

Partie 3 mise en pratique (5h) en ligne et (3H) en présentiel

- Préparation de votre espace de travail et prise de photo
- Accueil du model et questions usuelles à poser avant la pose
- Étudiez l'oeil de la cliente choisir son mapping en fonction de sa forme d'oeil
- Pratique sur tête d'entraînement
- Débrief QCM questions réponses
- Stratégie commercial
- Remise certificat

La mise en pratique à pour but d'évaluer la stagiaire sur les points suivants:

- La technique et les règles d'hygiène et de sécurité
- La technique de pose
- L'encollage des cils
- Le rendu esthétique de la pose